

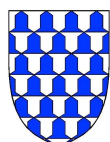
AWANS BIODIVERSITE 52

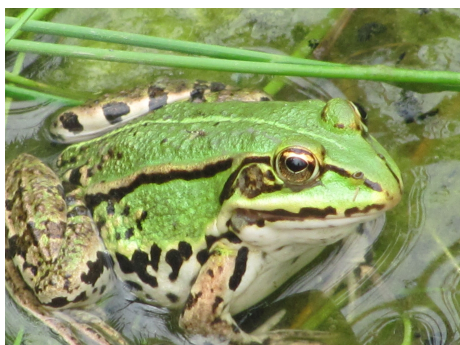
La biodiversité près de chez nous **LA MONTAGNE SAINT-PIERRE (Visé)**

La Montagne Saint-Pierre est le plateau qui se situe entre les vallées du Geer et de la Meuse. Cet écrin de biodiversité à la frontière des Pays-Bas, de la Flandre et de la Wallonie recèle des trésors naturels méconnus. Cette réserve protégée de 39 ha se compose d'une succession de bois et de pelouses calcaires. Le microclimat dont bénéficie ce versant de la Meuse, permet la croissance d'une flore calcicole au caractère méridional.



On y recense plus de 500 espèces d'hyménoptères (abeilles, guêpes,...), mais aussi de nombreux lépidoptères (papillons), coléoptères (scarabées,...) et orthoptères (criquets, sauterelles).





Au musée de Lanaye, une exposition permanente permet au visiteur de découvrir la géologie, l'histoire et l'écologie de ce site exceptionnel. Elle est le point de départ des visites guidées et des animations pédagogiques.

Accès: Accès libre, chiens interdits. Visites guidées et animations sur réservation au Service Environnement de la Ville de Visé (04/374.84.94).

Plus d'infos:

<http://www.montagnesaintpierre.org>

<http://www.natagora.be>

Musée: Maison de la Montagne Saint-Pierre
Place Roi Albert, Lanaye (Visé) 04/374.84.93

