

Les solutions

- Rechercher les genévriers malades dans un rayon de 800 mètres autour du poirier et identifier les symptômes.
- Tailler les branches malades du genévrier ou arracher l'arbre si l'infection est trop importante. Consulter votre commune, un service est consacré à cette maladie.
- Appliquer du soufre mouillable sur les parties taillées du genévrier, comme désinfectant.
- Pulvériser une préparation à l'oxychlorure de cuivre sur les poiriers, de début à fin mai avec un intervalle de 15 jours entre les traitements, juste après une pluie infectante.
- Ne plus planter de genévriers sensibles. Privilégier le Juniperus communis, qui lui est bien de chez nous et résistant à la rouille grillagée.
- Renforcer la santé des arbres grâce à une nourriture adaptée (Analyse de terre, fumier de cheval...)



Services agricoles de la Province de Liège

Rue de Huy, 123 B-4300 Waremmes
Tél. 019/ 69 66 86
services.agricoles@provincedeliege.be



ASBL Profruit

Rue des Pépinières, 45 B-4632 Cerexhe-Heuseux
Tél. 04/ 377 12 70
info@profruit.be www.profruit.be

Tout le monde se mobilise

Tous les intervenants du monde agricole se mobilisent pour trouver des solutions.

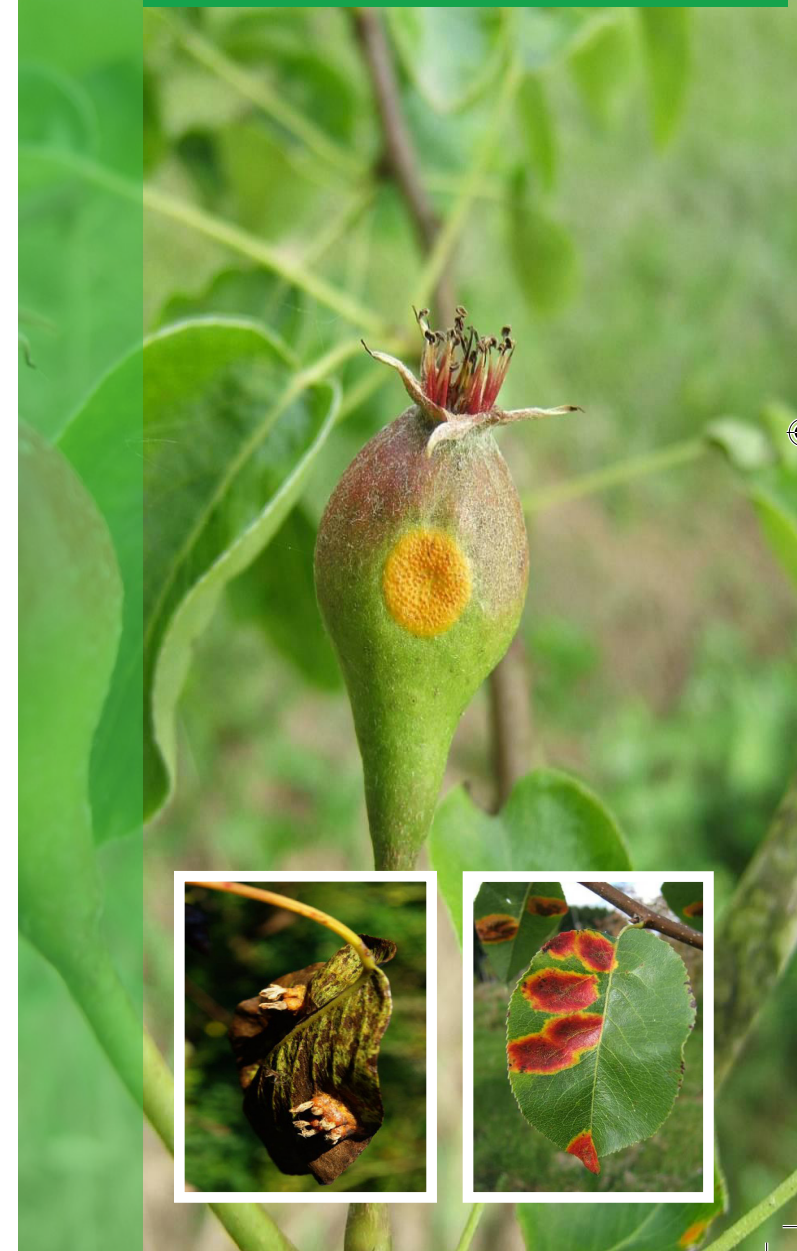
- La **Province** subsidie un technicien pour assurer le suivi de cette action.
- Les **communes** mettent à disposition des personnes ressources pour assurer un suivi sur le terrain.
- Les **entrepreneurs** de parcs et jardins ainsi que **les pépiniéristes** sont informés de cette action.
- Le **Centre Wallon de Recherches Agronomiques de Gembloux (CRA-W)** via M. Lateur, pour la partie scientifique.
- Des mesures visant **l'interdiction** de commercialisation et de plantation des variétés sensibles sont prises par les communes.
- Nous comptons aussi sur **vous** pour nous permettre d'identifier les foyers de rouille grillagée et ainsi maintenir en vie nos poiriers hautes tiges.

C'est ensemble que nous conserverons notre patrimoine et la beauté de nos paysages.



C'est en luttant ensemble que nous sauverons les poiriers de notre région

Vaincre la rouille grillagée



La rouille grillagée

Cette maladie est due à un champignon qui provoque l'apparition de taches orange sur les feuilles et les fruits des poiriers. Ces taches affaiblissent l'arbre et réduisent la mise à fruits. Cette maladie est cyclique et liée aux conditions climatiques.

La rouille grillagée passe l'hiver sur un autre arbre, le genévrier, avant d'infecter au printemps les nouvelles feuilles.

Des températures supérieures à 15°C, suivies d'une pluie, déclenchent le cycle sur le genévrier.

Des masses gélatineuses orangées apparaissent sur les branches.

C'est le début de l'infection vers les poiriers.

L'hiver, le champignon se présente sous forme de chancres et de pustules noires.

C'est le meilleur moment pour procéder à l'arrachage des genévriers.

Pour le développement d'une agriculture durable en Province de Liège

Le Genévrier

L'hôte principal de la rouille grillagée



Photo : M. Dossin Profruit



Où obtenir des informations ?

Auprès des communes :

- **Aubel** : M. Schyns 0475/93 58 20
- **Baelen** : M. Gangolf 087/76 01 10
- **Dison** : M. Jacquemin 087/39 33 49
- **Herve** : M. Lechanteur 087/69 36 80
- **Limbourg** : Mme Polet 087/76 04 04
- **Lontzen** : M. Corman 0496/99 46 35
- **Olne** : M. Bruyere 087/26 72 54
- **Pepinster** : M. Voos 0479/90 93 36
- **Plombières** : Mme Timmermans 087/78 91 32
- **Raeren** : M. Assent 0474/51 23 62
- **Soumagne** : Mme Demoulin 04/377 98 09
- **Thimister** : M. Lemarcotte 087/44 65 16
- **Welkenraedt** : M. Beckers 087/89 91 94

Action citoyenne. La Province, la Commune et Vous, tout le monde se mobilise pour sauver notre patrimoine.