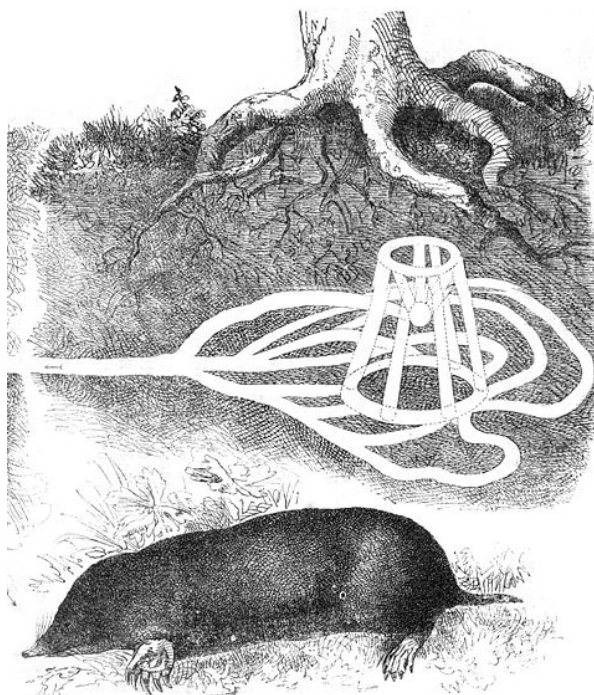


Taupe d'Europe – *Talpa europaea* Linné

Talpidae

Fiche « Faune Flore de Hesbaye » n°29



Source : http://commons.wikimedia.org/wiki/File:Maulwurf_Bau-drawing.jpg

Origine du nom

« Taupe », du latin « talpa », désignant l'animal.

Description

La taupe est un petit mammifère quadrupède fouisseur qui vit sous la terre. Au cours de l'évolution, ses pattes antérieures se sont élargies et fortifiées et ses yeux se sont atrophiés en réponse à son mode de vie souterrain. Les taupinières (monticules de terre à la surface du sol) trahissent la présence de l'animal.

Longueur : de 15 à 20 cm pour le corps et de 2 à 4 cm pour la queue ;

Poids : entre 100 et 140 grammes ;

Longévité : 10-20 ans en théorie, 5 ans en général.

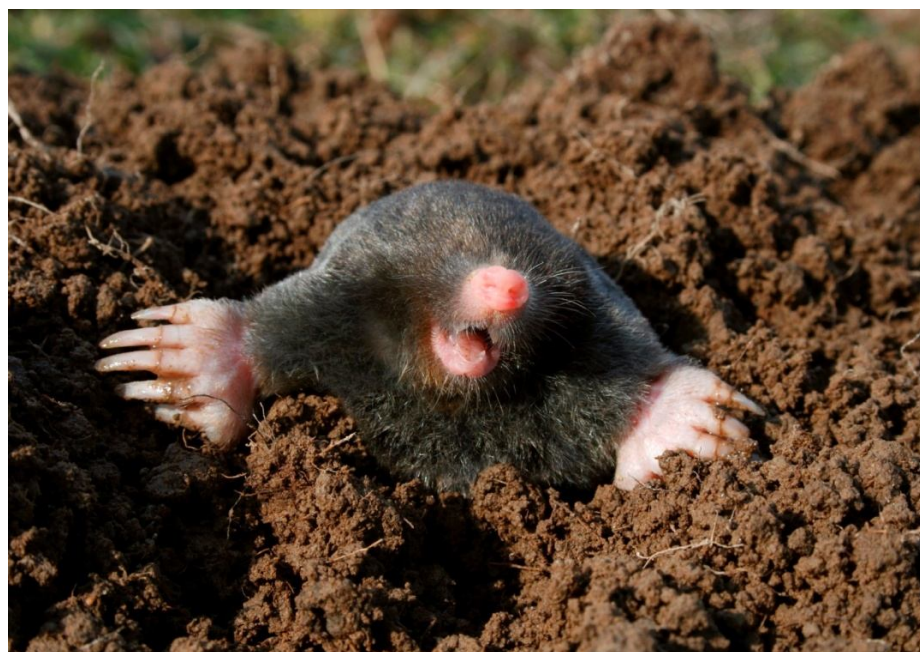
Répartition

On retrouve la taupe d'Europe sur l'ensemble du territoire belge, dans des milieux variés, de la forêt dense aux champs cultivés.

Statut

L'espèce est stable dans notre pays et n'est pas considérée comme menacée.

Par ailleurs, la taupe d'Europe ne bénéficie d'aucune protection légale spécifique.



Source : http://fr.maieutapedia.org/wiki/Taupe_d'Europe

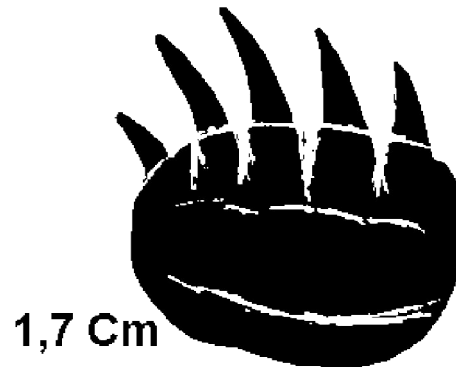


Ethologie

La taupe d'Europe creuse des galeries qui peuvent s'étendre parfois sur une longueur de plus de 200 mètres, sur une profondeur de 50 centimètres. Elle se déplace rarement en surface, endroit où elle devient vulnérable à ses nombreux prédateurs (uniquement en cas d'inondation ou de grande sécheresse). Les taupinières sont des monticules de terre constitués de déblais des galeries. Sous la plus importante d'entre elles, une cavité abrite un nid de feuilles et d'herbes.

Son régime alimentaire est exclusivement insectivore (vers de terre, larves d'insectes, limaces).

Ichnologie



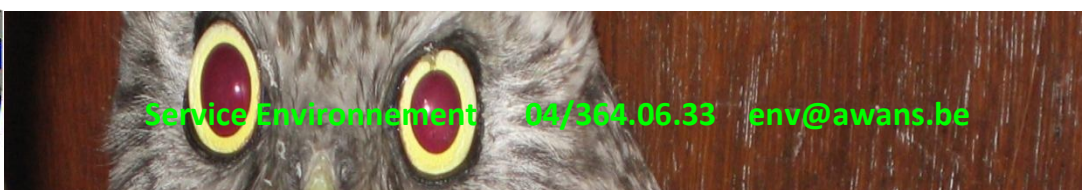
Source : <http://www.ma-chasse.com/taupe.shtml>

Symbolique

En France, dans le département de la Loire, on raconte que des fées, s'étant révoltées contre Dieu, se seraient vues transformées en taupes, ainsi condamnées à ne plus jamais voir la lumière du jour.



Source : http://commons.wikimedia.org/wiki/File:JuliusHubner_Melusine.jpg



Service Environnement 04/364.06.33 env@awans.be